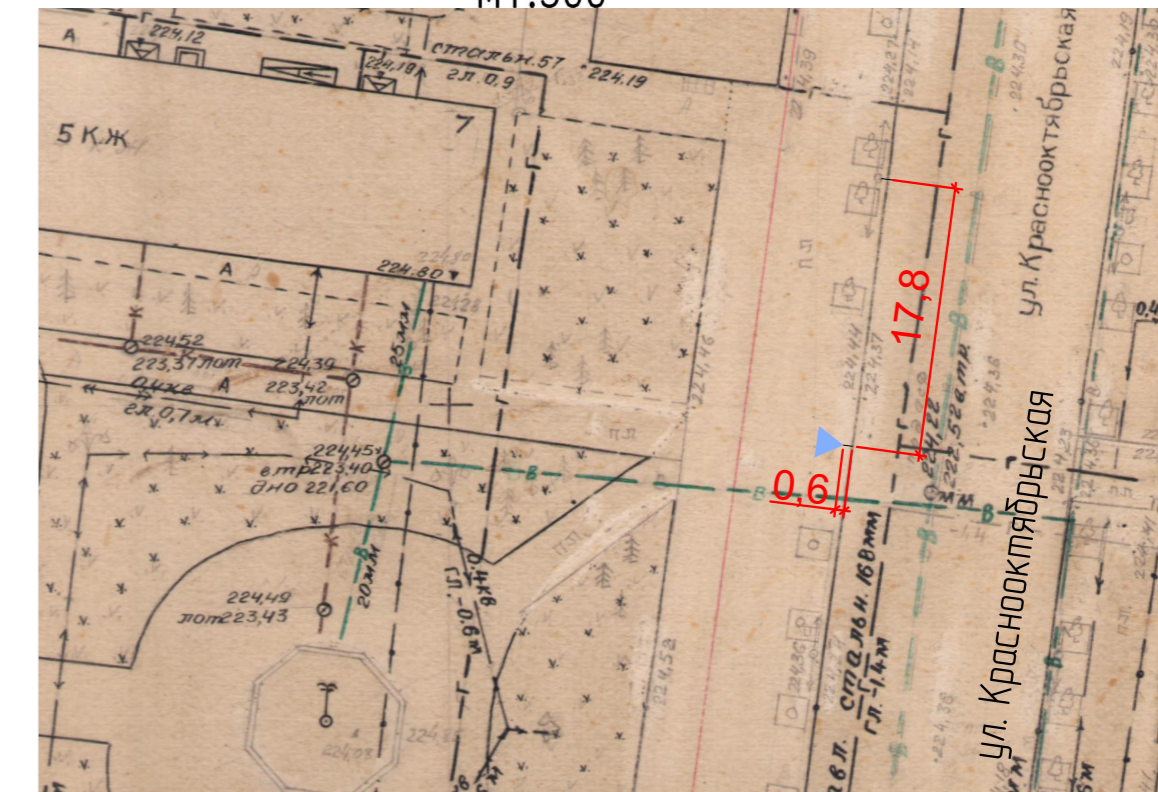


Карта – схема размещения рекламной конструкции №8
М1:500



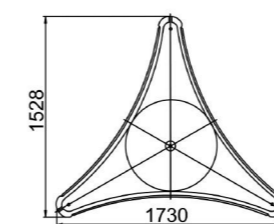
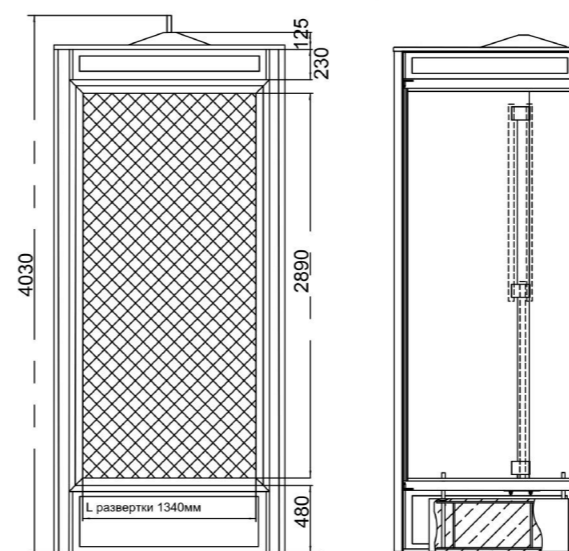
Условные обозначения:

▲ – Место установки рекламной конструкции



8 – Место установки рекламной конструкции

Технические характеристики рекламной конструкции (АФИШНАЯ ТУМБА ТРЕХГРАННАЯ)



ТЕХНИЧЕСКОЕ ОПИСАНИЕ

Афишная тумба трехгранная – отдельно стоящая конструкция (рекламоноситель), с тремя возгнутыми рекламными поверхностями и внутренней подсветкой, для размещения информации.

ОСНОВНЫЕ ХАРАКТЕРИСТИКИ РЕКЛАМНОЙ КОНСТРУКЦИИ:

Рекламное окно выполнено из ударопрочного поликарбоната (3 мм).

РАЗМЕРЫ:

Информационное поле (одно) 1340x2890 мм.

Габаритные размеры (внешние) 4030x1730x1528 мм.

АФИШНАЯ ТУМБА ТРЕХГРАННАЯ:

Афишная тумба трехгранная представляет собой конструкцию, собранную из алюминиевых профилей и пластиковых обрамлений. Створки и стойки рекламной тумбы выполнены из алюминиевого профиля и покрыты полимерным порошковым напылением. Цвет напыления – серый

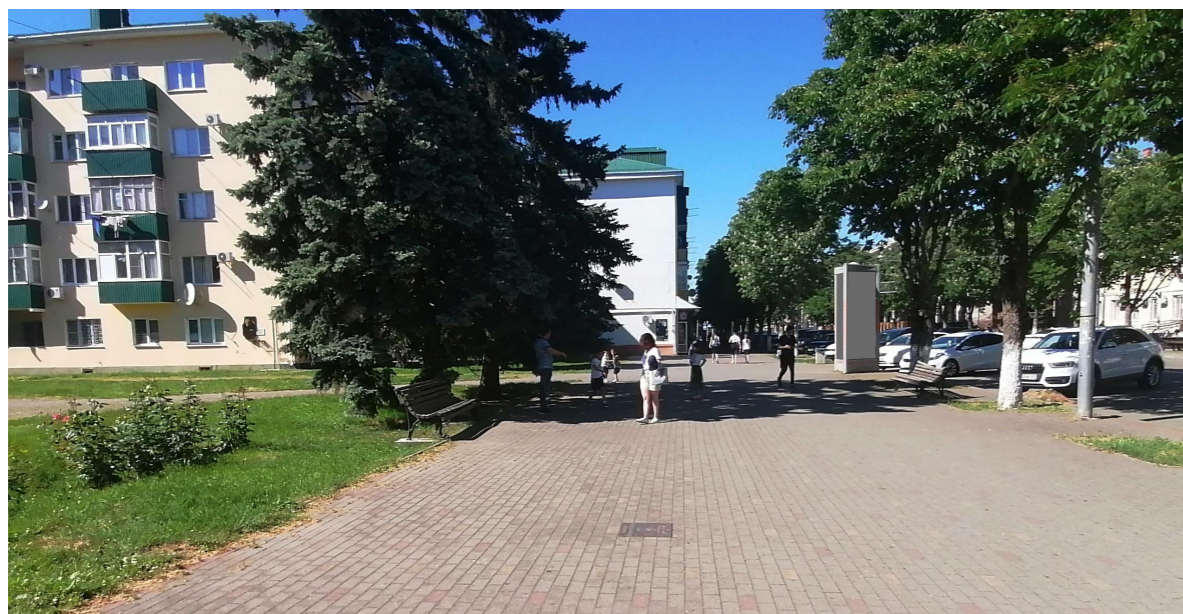
Система специальных алюминиевых профилей, применение двойной системы уплотнителей и форма пластиковых обрамлений исключают возможность затекания воды вовнутрь.

ФУНДАМЕНТ:

Для установки рекламной тумбы не требуется проведение земляных работ, она может устанавливаться на неподготовленную поверхность. Конструкция должна быть пригружена бетонным блоком.

ОСВЕЩЕНИЕ:

Светодиодная подсветка.



ПОЯСНИТЕЛЬНАЯ ЗАПИСКА

Проектируемый объект расположен в центральной части г.Майкопа, по ул.Краснооктябрьской, между ул. Первомайской и ул. Комсомольской, в квартале 318

Рельеф площадки проектирования равнинный. Абсолютная отметка поверхности составляет 220,03 м. Проектируемый участок расположен на территории свободной от застройки.

Расстояние от фундамента рекламной конструкции до существующих инженерных коммуникаций составляет не менее 1 м, что обеспечивает безопасную эксплуатацию инженерных коммуникаций.

Расположение рекламной конструкции соответствует ГОСТ Р 52044–2003 «Наружная реклама на автомобильных дорогах и территориях городских и сельских поселений. Общие технические требования к средствам наружной рекламы. Правила размещения.»

Расположение проектируемого объекта выполнено в соответствии с требованиями градостроительных норм и правил, техники безопасности дорожного движения и обеспечивает соблюдение внешнего архитектурного облика сложившейся застройки.